

تربية الاسماك في اقفاص

د. كامل كاظم قهيد



سد البصرة انشا عام ١٩٢٩

تغطي المسطحات المائية مناطق مختلفة من العراق تمتد من شماله إلى جنوبيه ، وتمثل المياه الداخلية مساحة ٢٤٠٠٠ كم^٢ أي مايعادل ٥% من مساحة البلد الكلية علي هيئة نظم مختلفة ممثلة بالمياه الجارية كالأنهار وروافدها والمياه الراكدة كالبحيرات والخزانات والاهوار . وتنتشر في مسطحات المياه الداخلية ٦٨ نوعاً من الأسماك من اصل ١٠٠٠٠ نوعاً من اسماك المياه العذبة المصنفة عالمياً ، نظراً لوجود بنات مائية واسعة في القطر كالانهار والبحيرات والخزانات والاهوار ، فضلاً عن الساحل الاقليمي على الخليج العربي .

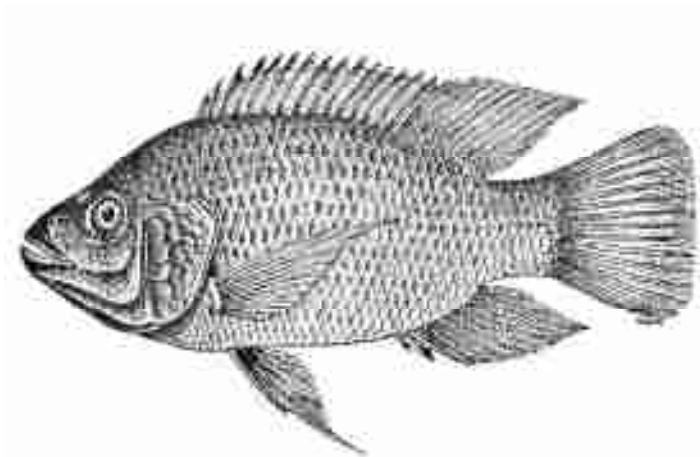
الاسماك المستخدمة في تربية الافقاص:

- الكارب الاعتيادي.
- الجري الاوربي.
- الجري الامريكي.
- الجري الزاحف.
- راس الثعبان المخطط.
- البلطي.
- اصقر الذنب.
- السالمونيات منها الشانك الاحمر والماكريل.



انواع الافقاص المستخدمة في التربيه:

- الافقاص السطحيه التي تستقر على القاع وتستغل جميع عمود الماء.
- الافقاص النطافيه على سطح الماء.
- الافقاص الغاطسيه.



■ ابعاد الاقفاص: ■

- تايلند وكمبوديا واندونيسيا حوالي $2 \times 4 \times 0.5$ متر ويستزرع انكارب الاعتيادي ويوضع في القفص في التقصص ١٦٠٠ اصبعية بتراوح وزن الواحدة منها بين ٢٠-٣٠ غرام .
- في اتيابان تستخدم الشباك السطحية للتربية بحجم الواحدة ٦ متر مكعب في تربية اسماك اصفر الذنب. وتستخدم الشباك اعانمه التي يصل قطرها الى ٥٥ متر وعمقها الى ٢٥ متر لتربية السلمون اتيادي .





مزايا التربية في الأقفاص

- الاستغلال الأمثل لكافة المسطحات المائية.
- الاستغلال الاقتصادي تمام.
- تخفيف الضغط على المصادر الغذائية في اليابسة.
- استغلال نفس المصدر المائي بأنواع مختلفة.
- سهولة الاستدلال على منشآت التربية في حالات الطوارئ.
- الاستخدام الأمثل للغذاء الصناعي.
- سهولة المراقبة اليومية للأسمالك.
- سهولة السيطرة على التكاثر.
- سهولة السيطرة على الأمراض والإفتراس.

العوامل المحددة للتربية في أقفاص

- صعوبة استخدام التربية في أقفاص عندما يكون سطح الماء هائج والاسراج عالية.
- تحتاج الى كميات كافية من الماء لابعاد الفضلات.
- اعتماد التربية في الاقفاص على الغذاء الاصطناعي لذلك يتوجب احتواء الغذاء على كافة المواد اللازم للتغذية .
- تتعرض الاسماك داخل الاقفاص الى امضايقه من قبل الاسماك الطبيعية.
- حساسية اسماك الاقفاص الى انقاص في الاركسجين.
- زيادة احتمال تعرضها لسرقه.
- زيادة كلفة اجور العمئ.

- تقليل الوفيات.
- السيطرة على الامراض والطفيليات.
- سهولة جني المحصول.
- سهولة التخزين والنقل.
- قلة الاستثمار الاوني في هذا النوع من التربية

اين نحن من تربية الاسماك في اقفاص

؟؟؟؟

العناية بالاقفاص:

- الكلفة التصنيعية.
- تراكمات الاحياء.
- ديدان البواخر.
- تثبيت الاقفاص.





شکرا جزیرا

تربية الاسماك في اقفاص

د. كامل كاظم فهد



تغطي المسطحات المائية مناطق مختلفة من العراق تمتد من شماله إلى جنوبه ، وتمثل المياه الداخلية مساحة ٢٤٠٠٠ كم^٢ أي مايعادل ٥% من مساحة البلد الكلية على هيئة نظم مختلفة ممثلة بالمياه الجارية كالأنهار وروافدها والمياه الراكدة كالبحيرات والخزانات والاهوار . وتنتشر في مسطحات المياه الداخلية ٦٨ نوعاً من الأسماك من أصل ١٠٠٠٠ نوعاً من اسماك المياه العذبة المصنفة علمياً ، نظراً لوجود بيئات مائية واسعة في القطر كالأنهار والبحيرات والخزانات والاهوار ، فضلا عن الساحل الاقليمي على الخليج العربي .



سد البدعة انشأ عام ١٩٢٩

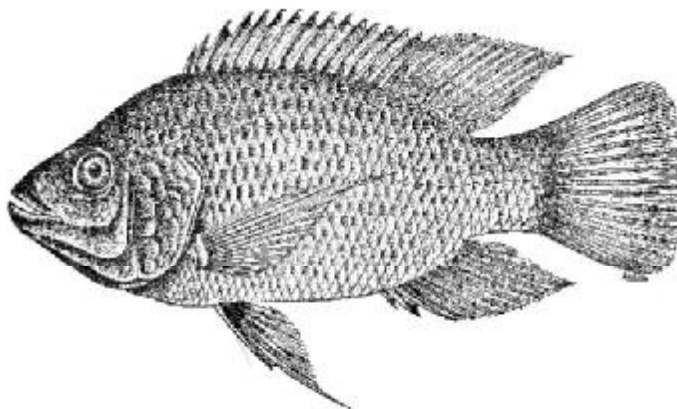
□ الاسماك المستخدمة في تربية الاقفاص:

- الكارب الاعتيادي.
- الجري الاوربي.
- الجري الامريكي.
- الجري الزاحف.
- راس الثعبان المخطط.
- البنطي.
- اصفر الذئب.
- السالمونيك منها الشانك الاحمر والماكريل



■ انواع الاقفاص المستخدمة في التربية:

- الاقفاص السطحية التي تستقر على القاع وتستغل جميع عمود الماء.
- الاقفاص الطافية على سطح الماء.
- الاقفاص الغاطسة.

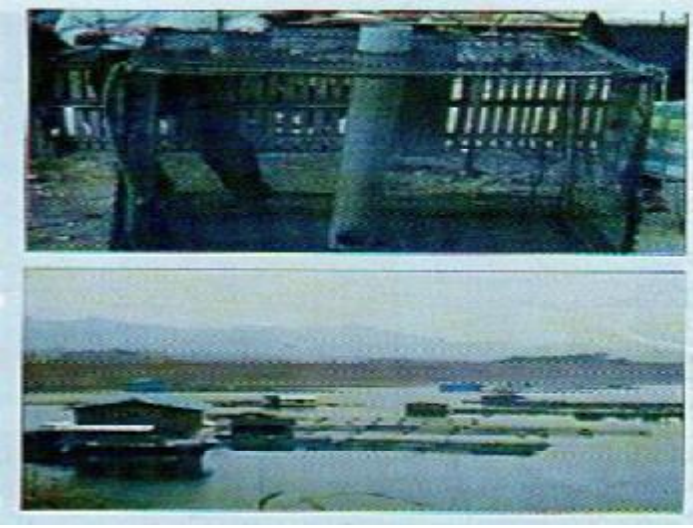


■ ابعاد الاقفاص:

- تايلند وكمبوديا واندونيسيا حوالي $2 \times 3 \times 0,5$ متر ويستزرع الكارب الاعتيادي ويوضع في القفص في القفص ١٦٠٠ اصبعية يتراوح وزن الواحدة منها بين ٢٠-٣٠ غرام .
- في اليابان تستخدم الشباك السطحية للتربية حجم الواحدة ٦ متر مكعب في تربية اسماك اصفر الذنب. وتستخدم الشباك العائمة التي يصل قطرها الى ٥٥ متر وعمقها الى ٢٥ متر لتربية السالمون الهادي .



ان الاسماك من اهم جدا
للانسان في جميع انحاء
العالم وخصوصا في
المنطقة التي تسمى
البحر الابيض المتوسط
وهي المنطقة التي
تحتلها مصر واليونان
والبحر الابيض المتوسط
وهي المنطقة التي
تحتلها مصر واليونان
والبحر الابيض المتوسط
وهي المنطقة التي
تحتلها مصر واليونان



مزايا التربية في الاقفاص

- الاستغلال الامثل لكافة المسطحات المائية.
- الاستغلال الاقتصادي للماء.
- تخفيف الضغط على المصادر الغذائية في اليابسه.
- استغلال نفس المصدر المائي بانواع مختلفه.
- سهولة الاستدلال على منشآت التربية في حالات الطوارئ.
- الاستخدام الامثل للغذاء الصناعي.
- سهولة المراقبة اليومية للأسماك.
- سهولة السيطرة على التكاثر.
- سهولة السيطرة على التنافس والافتراس.

- تقليل الوفيات.
- السيطرة على الامراض والطفيليات.
- سهولة جني المحصول.
- سهولة الخزن والنقل.
- قلة الاستثمار الاولي في هذا النوع من التربيه

العوامل المحددة للتربية في اقفاص

- صعوبة استخدام التربية في اقفاص عندما يكون سطح الماء هائج والامواج عالية.
- تحتاج الى كميات كافية من الماء لابعاد الفضلات.
- اعتماد التربيه في الاقفاص على الغذاء الاصطناعي لذلك يتوجب احتواء الغذاء على كافة المواد اللازم للتغذية .
- تتعرض الاسماك داخل الاقفاص الى المضايقه من قبل الاسماك الطبيعية.
- حساسية اسماك الاقفاص الى النقص في الاوكسجين.
- زيادة احتمال تعرضها للسرقة.
- زيادة كلفة اجور العمال.

العناية بالاقفاص:

- الكلفه التصنيعية.
- تراكمات الاحياء.
- ديدان البواخر.
- تثبيت الاقفاص.

اين نحن من تربية الاسماك في اقفاص ؟؟؟؟





شکرا جزیرا
