

Microsoft Windows نظام التشغيل

مقدمة عن نظام التشغيل Windows XP :

أ ن نظام التشغيل **Windows XP** ، و هو من انتاج شركة Microsoft الأمريكية ، يمثل بيئة عمل جديدة لأجهزة الحاسب الشخصي فمن خلاله يتمكن مستخدم الحاسب من التعامل والتخاطب والسيطرة على الحاسب وعلى الأجهزة المتصلة به . لقد جاء هذا النظام الذي صدر في عام 2002 متضمناً الوظائف والتغيرات التي كانت موجودة في الإصدارات السابقة والتي يرمز لها **W9X** وكذلك تضمن كافة وظائف نظام التشغيل **Windows NT** (الخاص بالشبكات) لذا فهو يعد أول محاولة فعلية لدمج خطي إنتاج ويندوز **W9X** و ويندوز **NT** ، حيث تم اعتماد خطين متوازيين لهذا النظام :

الخط الأول: وأطلق عليه **Windows XP** والذي يفترض به أن يحل محل سلسلة ويندوز **W9X**

الخط الثاني: و أطلق عليه **Windows.NET** و الذي يفترض به أن يحل محل جميع أنواع

. **Windows NT**

مميزات نظام التشغيل **Windows XP**

- يستخدم نظام التشغيل **Windows XP** واجهة رسومية حيث تظهر الملفات والمجلدات (الأدلة) بهيئة رسوم صورية .
- يمكن تنفيذ عدة برامج في آن واحد .
- يمكن التعامل مع أسماء ملفات طويلة والتي تصل الى ٢٥٦ رمز .
- دعم كامل لمعظم لغات العالم بضمنها اللغة العربية .
- يمكن الانطلاق الى عالم الوسائط الرقمية حيث أصبح من السهل جدا عرض الصور وسماع الموسيقى ومشاهدة الفيديو .
- سهولة التعامل مع الشبكات والارتباط بشبكة الانترنت .

تشغيل النظام:

لتشغيل نظام التشغيل Windows XP اتبع الخطوات التالية:

1. تأكد من وصول التيار الكهربائي إلى جهاز الكمبيوتر.
2. أبدأ بتشغيل جهاز الكمبيوتر عن طريق الضغط على مفتاح التشغيل
3. انتظر حتى يبدأ الجهاز تحميل نظام التشغيل وحتى تظهر شاشة سطح المكتب (Desktop) كما في الشكل ادناه .



لإغلاق الويندوز نضغط على التالي:



Start--> turn off computer--> turn off

لإعادة تشغيل الجهاز نتبع الخطوات التالية

Start--> turn off computer --> restart

لجعل الحاسبة تشتغل بأقل طاقة كهربائية مع إبقاء المعلومات في الذاكرة نضغط على التالي

Start--> turn off computer --> Stand By

المكونات الأساسية لسطح المكتب Desktop

أولاً: Desktop سطح المكتب

سطح المكتب هو الواجهة الرسومية التي نراها ويتكون سطح المكتب من جزئين : أيقونات سطح المكتب وشريط المهام .

الجزء الاول: أيقونات سطح المكتب : وتتكون من الرموز الرئيسية التي تظهر امامنا مثل:

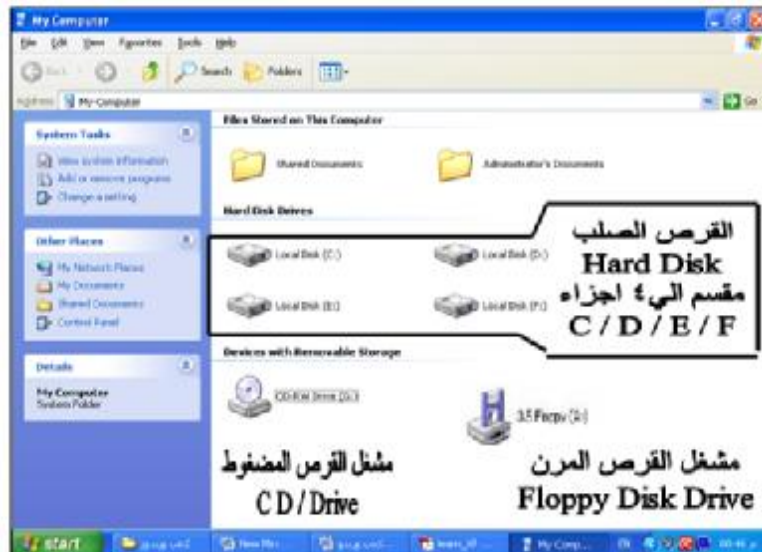


١. My Documents المستندات
٢. My Computer جهاز الكمبيوتر
٣. My Network Places الشبكة
٤. Recycle Bin سلة المحذوفات
٥. Internet Explorer متصفح الانترنت

وظائف بعض هذه الرموز (الايقونات)

My Documents او المستندات تستخدم لتخزين الملفات والمجلدات والصور وملفات الصوت والفيديو وغيره.

My Computer او جهاز الكمبيوتر يمكن من خلاله الوصول الي الاقراص الصلبة او المرنة او المضغوطة عند فتح My Computer تظهر الأقراص الصلبة والمضغوطة والمرنة كما يظهر بالشكل التالي :



كما يمكن معرفة نوع نظام التشغيل المستخدم وإصداره وحجم الذاكرة الرئيسية RAM ونوع المعالج وذلك بالضغط بالمفتاح الأيمن للماوس على أيقونة My Computer واختيار properties فيتم عرض المربع الحوارى System properties .

Recycle Ben سلة المحذوفات

- عند حذف اي شيء يتم إرساله الى سلة المحذوفات ويمكن استرجاعه مرأخرى .
- لاسترجاع اي ملف تم حذفه نفتح سلة المحذوفات Recycle Ben نحدد الملف المراد استرجاعه ثم نفتح قائمة file واختيار restore او ضغط المفتاح الأيمن للماوس على الملف واختيار restore فيتم استرجاع الملف الى المكان الذي حذف منه .
- لاسترجاع ملف الى مكان غير الذي حذف منه نقوم بتحديد الملف ثم نفتح قائمة Edit واختيار cut او ضغط المفتاح الأيمن للماوس على الملف واختيار cut ثم اذهب الى المكان المراد وضع الملف فيه واختر paste من قائمة Edit او ضغط المفتاح الايمن للماوس واختيار paste .
- لتفريغ Recycle Ben افتح قائمة file واختر Empty Recycle Ben او بضغط المفتاح الايمن للماوس في اي مكان خالي داخل Recycle Ben واختر Empty Recycle Ben او بالضغط على Recycle Ben واختيار Empty Recycle Ben

My Network Places مواقع الاتصال بالشبكة

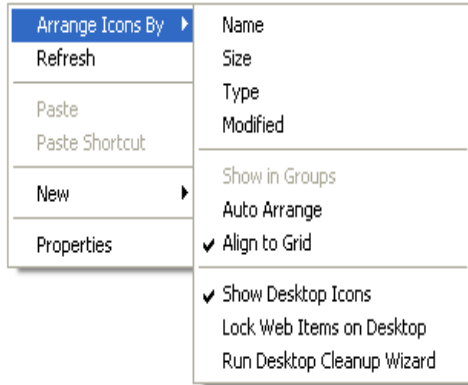
يمكن من خلاله ربط حاسبة بأخرى وتناقل المعلومات معها أو التعرف على الحاسبات المرتبطة بالشبكة .

Internet Explorer ويستخدم لفتح متصفح الانترنت

استخدام إنترنت إكسبلورر والاتصال بالإنترنت ، يمكنك البحث عن المعلومات وعرضها على شبكة ويب العالمية. يمكنك كتابة عنوان صفحة ويب الذي ترغب في زيارته في شريط العنوان Address Bar ويتيح لك أيضا البحث في الإنترنت حول المواضيع التي تهتمك.

استخدام القائمة المختصرة على سطح المكتب Desktop

اضغط المفاتيح الأيمن للماوس في مكان خالي على سطح المكتب وتأكد من انك قمت بالضغط على مكان خالي لاحظ ظهور قائمة مختصرة shortcut menu وبها عدة أوامر :



الأمر الأول **Arrange Icons By** ترتيب بواسطة ونلاحظ ان هذه الأمر يوجد إمامه سهم صغير وعند الوقوف عليه دون الضغط ستظهر قائمة فرعية يمكن التعامل معها ومن القائمة الفرعية نجد أربع أوامر لترتيب الأيقونات حسب الاسم أو الحجم أو النوع أو آخر تعديل وسنجد الأمر **Auto Arrange** ترتيب تلقائي والأمر **show desktop icons** ويعني عرض ايقونات سطح المكتب.

اما الأمر الثاني في القائمة المختصرة **Refresh** ويعني تنشيط، و الامر الاخر **New** جديد ومن هذا الأمر تظهر قائمة فرعية نختار منها الأمر **folder** مجلد ومنه يمكن عمل مجلد جديد وعند الضغط عليه يتكون المجلد الجديد ويكون في وضع التسمية ادخل اسم المجلد واضغط **enter**.

الامر Properties خصائص : ومن هذا الامر يمكن التعرف على خصائص سطح المكتب وعند اختيار هذه الامر يظهر المربع الحواري **Display properties** وبه خمس تبويبات وستتعرف عليها .



١. Themes ثيمات
٢. Desktop سطح المكتب
٣. Screen saver شاشة توقف
٤. Appearance المظهر
٥. Settings إعدادات

التبويب الاول Themes

ومن خلاله يمكن تغيير الثيمات الموجودة في الويندوز وهم windows classic و windows xp ويمكن تثبيت ثيمات اخرى واستخدامها.

التبويب الثاني Desktop

ويمكن من خلاله تغيير خلفية سطح المكتب وذلك بتحديد الخلفية المناسبة Background ثم اضغط ok، ولجعل اي صورة اخرى مخزونة بالحاسوب كخلفية لسطح المكتب اضغط على المفتاح Browse ستعرض يظهر لك المربع الحوارى حدد الصورة التي تريد جعلها خلفية واضغط open ثم ok ستلاحظ ظهور الصورة خلفية لسطح المكتب.

التبويب الثالث Screen Saver

يمكن من خلاله تعيين شاشة توقف مع تحديد الوقت المراد تشغيل الشاشة بعده من امام خانة wait ثم اضغط ok .

التبويب الرابع Appearance

ومن خلاله يمكن ضبط المظهر فمن الجزء windows and buttons نجد أمرين وهما windows classic style و windows xp style الأمر الأول يعطي ٢٢ نظام للألوان والأمر الآخر يعطي ثلاث أنظمة الألوان.

التبويب الخامس Settings

ويمكننا من خلال هذه الأمر ضبط دقة العرض screen resolution .

ثانياً : Taskbar شريط المهام: ويقسم الى ثلاثة اجزاء :

الجزء الاول قائمة start ابدأ

وتحتوي على البرامج الملحقة بالجهاز ويمكننا الوصول الي هذه البرامج بفتح القائمة start واختيار all programs ثم accessories الملحقات وسنجد هذه البرامج :

Calculator الحاسبة والتي تكون اما عادية واما علمية. ولتحويل الحاسبة من عادية الي علمية افتح القائمة view واختر scientific وللرجوع الى العادية اختر من القائمة standard view .

Notepad مفكرة وتمكننا من كتابة اي معلومات نحتاجها بشكل نص .

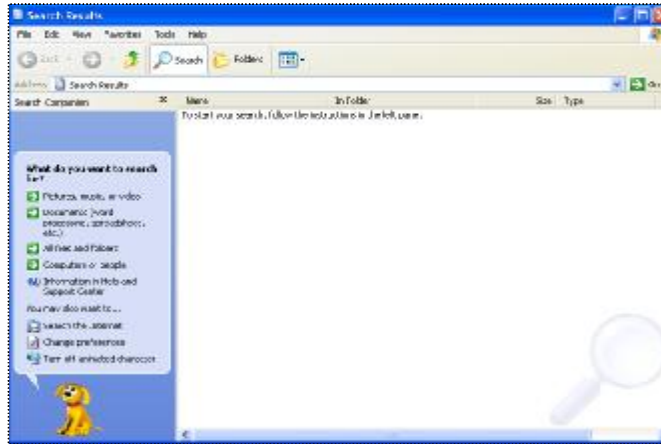
Paint برنامج الرسام ويمكننا من عمله الرسم والتعديل على الصور .

WordPad برنامج للكتابة ويستخدم لكتابة النصوص واجراء التنسيقات البسيطة عليها وطباعتها وحفظها.

run الامر ويستخدم لتشغيل البرامج

Search بحث

تعتبر عمليات البحث من أهم العمليات التي يحتاجها المستخدم وذلك للبحث عن عنصر ما في مكان ما داخل الحاسب ولإجراء عملية البحث يمكن استخدام الأمر Search الموجود في قائمة ابدأ Start فتظهر لك نافذه البحث التالية :



إذا كنت تبحث عن ملف ميديا Media أي ملف صورة أو صوت أو فيديو فإنه من الأفضل اختيار أول أمر

→ Pictures, music, or video

→ Documents (word processing, spreadsheet, etc.)

- إذا كنت تبحث عن مستند ما اختر الأمر

→ All files and folders

- إذا كنت تبحث عن أي ملف أو مجلد بصفة عامة فأختر الأمر :

→ Computers or people

- إذا كنت تبحث عن كومبيوترات أو أشخاص

داخل شبكة اتصال فأختر الأمر :

وإذا اردت البحث عن مستند من خلال كلمة موجودة داخله اكتب هذه الكلمة في الخانة **phrase in the File** ومن الخانة **Look in** حدد المكان الذي تريد البحث فيه بعد تحديد المكان انقر الزر **Search** .

عمليات النسخ والنقل والحذف وإعادة التسمية

١- **نسخ ملف** او مجلد اضغط بالمفتاح الايمن للماوس على الملف او المجلد المراد نسخه واختر الامر Copy ثم اذهب الى المكان المراد وضع النسخة فيه واضغط بالمفتاح الايمن للماوس واختر الامر Paste .

٢- **نقل ملف** او مجلد اضغط بالمفتاح الايمن للماوس على الملف او المجلد المراد نسخه واختر الامر Cut ثم اذهب الى المكان المراد وضع الملف فيه اضغط بالمفتاح الايمن للماوس واختر الامر Paste .

٣- **إعادة تسمية ملف** اضغط بالمفتاح الايمن للماوس على الملف او المجلد المراد إعادة تسميته واختر الامر Rename ثم ادخل الاسم الجديد واضغط Enter .

٤- **لحذف ملف** وارساله الي سلة المحذوفات Recycle Bin اضغط بالمفتاح الايمن للماوس على الملف المراد حذفه واختر الامر Delete ستظهر لك رسالة تأكيد عملية الحذف اختر yes .

٥- **لحذف ملف نهائيا** حدد الملف المراد حذفه ثم اضغط المفاتيح **Shift+ Delete** ستظهر لك رسالة تأكيد عملية الحذف اختر yes .

كما يمكن تحديد الملفات المراد التعامل معها واستخدام الاوامر Cut/ Copy / Paste Delete / Rename الموجودة في القوائم File و Edit .

ملاحظة : يمكن استخدام اختصارات لوحة المفاتيح لإجراء العمليات أعلاه بالشكل التالي :

١- Ctrl + C نسخ Copy

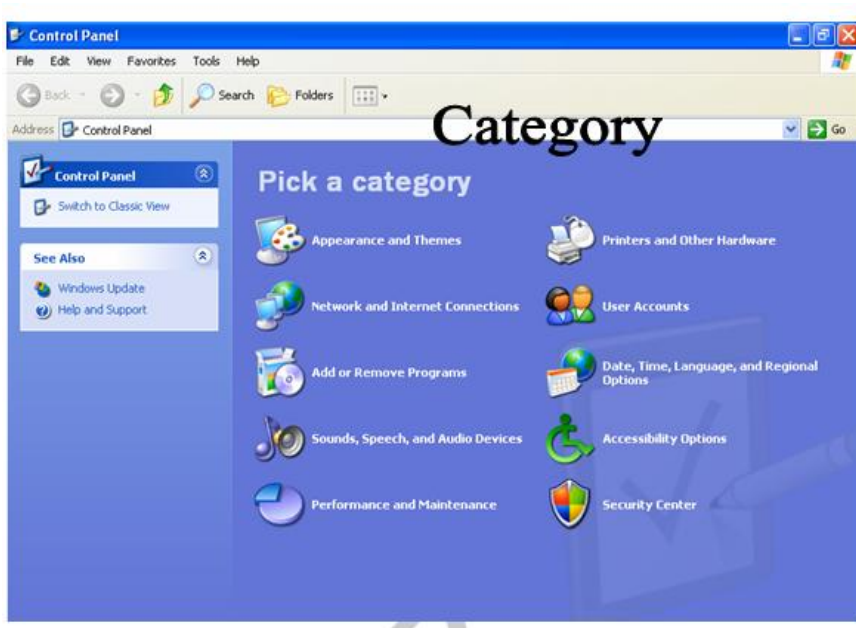
٢- Ctrl + X قص Cut

٣- Ctrl + V لصق Paste

٤- Ctrl + A تحديد الكل Select All

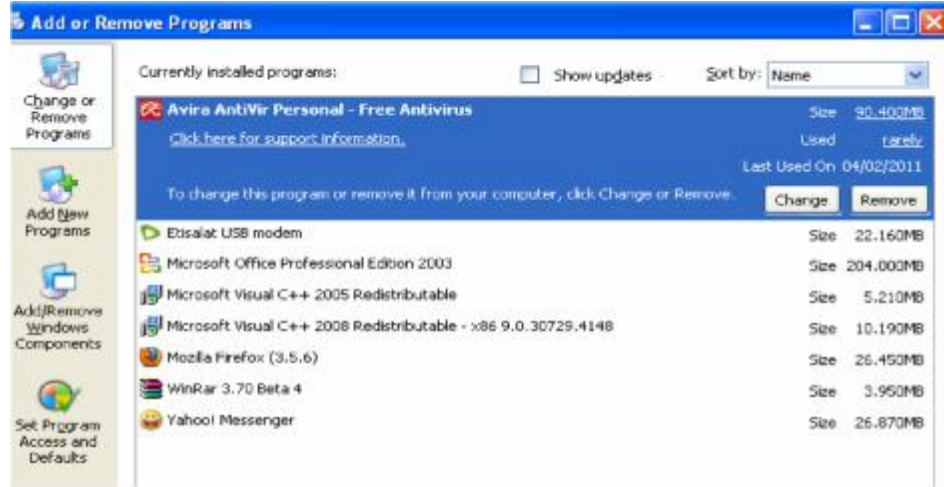
لوحة التحكم Control Panel

للوصول الى لوحة التحكم Control Panel اضغط الزر start ثم اختر الامر Control Panel .
وهناك طريقتين لعرض لوحة التحكم هما Category , Classic .



المكونات الرئيسية في لوحة التحكم :• إضافة وإزالة البرامج :

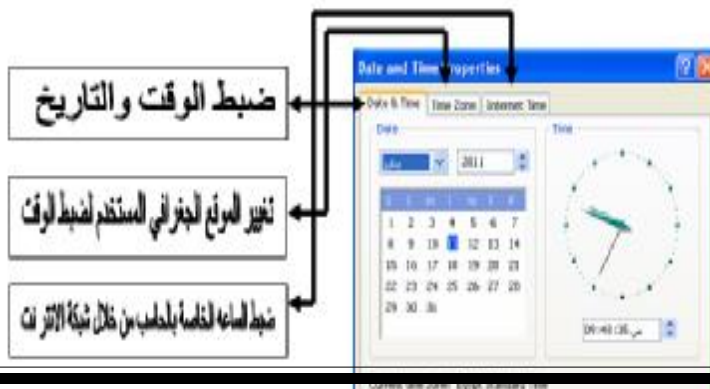
في الكثير من الأحيان نحتاج لإزالة برنامج تم تثبيته على القرص الصلب ولكن لم نعد نحتاج إليه لسبب ما ولإجراء ذلك نشغل البرنامج Add or remove programs الموجود في إطار لوحة التحكم لنحصل على الإطار التالي :



الإطار الموضح يعرض قائمة بالبرامج المثبتة على القرص الصلب عند اختيار أي من البرامج الموجودة يعرض لك نظام التشغيل زر Remove أمام اسم البرنامج وأحياناً يعرض زر آخر هو Change نستخدم الزر الأول وهو Remove تشغيل برنامج إزالة أو Uninstall البرنامج و من ثم نقوم بتتبع خطوات برنامج الإزالة حتى تنتهي عملية الإزالة. أما الزر Change تغيير فهو مخصص لإجراء عمليات تغيير في مكونات أو إعدادات البرنامج.

• تعديل التاريخ والوقت

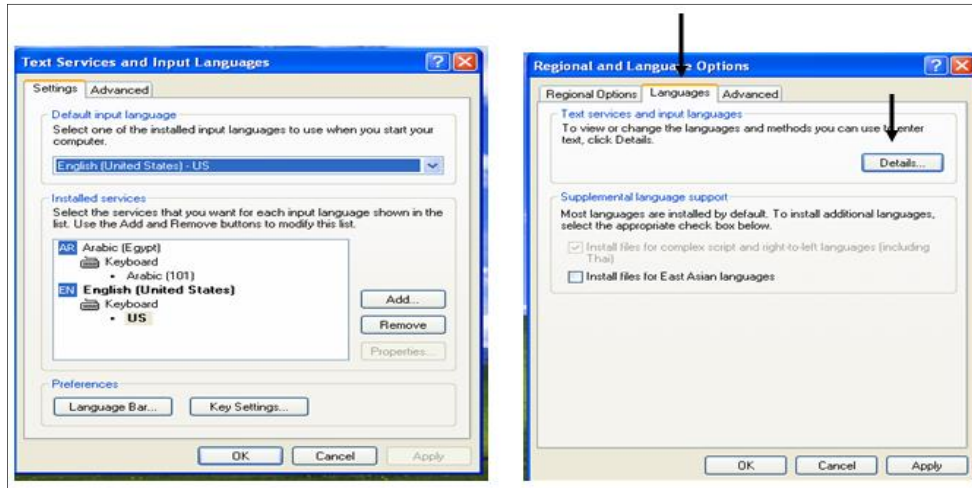
لتعديل تعديل التاريخ والوقت من لوحة التحكم Control Panel قم باختيار Date and Time اذا كانت classic view اما اذا كانت category view ستجدها ضمن مجموعة Date Time Language And Regional Options فيظهر لك مربع الحوار Date and Time Properties الخاص بضبط الوقت والتاريخ وستجد به ثلاث تبويبات :



قم بضبط الوقت والتاريخ والموقع الجغرافي ثم اضغط Ok لتطبيق التغييرات والخروج من المربع الحواري .

• تغيير لغة الادخال الافتراضية

لعمل ذلك من لوحة التحكم Control Panel اختر Regional and Language Options اذا كانت طريقة العرض classic view اما اذا كانت category view ستجدها ضمن مجموعة Date Time Language And Regional Options اختر التبويب Languages ثم Details من التبويب settings حدد لغة الادخال الافتراضية في الجزء Default input Language ثم اضغط Ok .



• تغيير كيفية عمل مفاتيح الماوس

لتغيير عمل مفاتيح الماوس ننقر فوق Mouse ماوس فيظهر لك مربع الحوار التالي اختر علامة التبويب Buttons الأزرار ثم قم بأحد الإجراءات التالية:
لتبديل وظائف مفاتيح الماوس اليمنى واليسرى، حدد خانة الاختيار التبديل بين المفاتيح الأساسية والثانوية وذلك بتنشيط الامر Switch Primary And Secondary Buttons



• الجزء الثاني Taskbar

وهو الجزء الثاني والمهم في سطح المكتب حيث يمكن من خلاله التنقل بين النوافذ المفتوحة فعند فتح اي نافذة تظهر في شريط المهام ويمكن التنقل بينها بالنقر على اسم البرنامج المفتوح وللتعرف على خصائص شريط المهام أضغط المفتاح الايمن للماوس شريط المهام واختيار properties فيظهر المربع الحواري التالي :



عند إلغاء تنشيط الاختيار Lock The Taskbar يمكن تحريك شريط المهام من مكان الى اخر وذلك بالضغط عليه مع السحب او تكبيره وتصغيره وذلك بوضع مؤشر الماوس على قمة شريط المهام وعندما يتحول المؤشر الى مؤشر ذو رأسين نضغط مع السحب الى اعلى لتكبيره والى اسفل لتصغيره وباختيار التبويب الثاني state menu يمكن التنقل بين عرض قائمة start.

• لترتيب النوافذ المفتوحة

اضغط مفتاح الماوس الايمن على شريط المهام Task Bar تجد اوامر الترتيب التالية:

- Cascade windows ترتيب متعاقب عند النقر عليه يعرض جميع النوافذ بشكل متعاقب.
- Tile Horizontally ترتيب افقي عند النقر عليه يعرض جميع النوافذ بشكل افقي.
- Tile Vertically ترتيب عمودي يعرض جميع النوافذ بصورة عمودية.



وهذه صورته لطريقة الترتيب
Cascade windows

• مكونات النافذة :

تتكون أي نافذة من نوافذ نظام التشغيل Windows XP من مجموعة اشربة هي :

- شريط العنوان Title Bar
- شريط القوائم Menu Bar
- شريط الادوات القياسية Standard Buttons
- شريط العنوان Address Bar



هذه صورته لنافذة
. my computer

ملاحظة : لا يمكن عمل مجلدات هنا او ملفات او ما شابه ذلك ولا يمكن لصق اي شيء هنا

شرح مكونات النافذة :



وسنتعرف علي القوائم الموجودة في هذه الشريط

١- قائمة **File** ونجد بها عدة اوامر ولا يكون بها اوامر نشطة الا الاوامر **New** و **Close**

U يمكن عمل مجلد جديد من هذه القائمة وذلك باختيار الامر **New** ثم **Folder** فيتم تكوين المجلد الجديد وعند تكوين المجلد يكون المجلد في وضع التسمية ادخل اسما للمجلد ثم اضغط **Enter** . وعند تنشيط اي من الرموز الموجودة في النافذة يتم تفعيل جميع الاوامر التي يمكن التعامل معها مثل امر الحذف **Delete** او امر التسمية **Rename** .

U ولحذف مجلد او ملف نحدد ما نريد حذفه ثم نختار **Delete** من قائمة **File** فتظهر لك رسالة تفيد بان هذه الملف سيتم حذفه وارساله الى سلة المحذوفات .

U ولتغيير اسم **File or Folder** حدد ما تريد تغيير اسمه واختر **Rename** من قائمة **File** تلاحظ ان العنصر اصبح في وضع التسمية قم بتغيير الاسم واضغط **Enter** .

١- قائمة **Edit** من خلال هذه القائمة يمكن عمل قص **Cut** او نسخ **Copy** او لصق **paste** . لعمل قص حدد ما تريد قصه ثم اختر **Cut** من قائمة **Edit** ثم اذهب الى المكان المراد وضع العنصر فيه واختر **Paste** من قائمة **Edit** .

ويمكن من قائمة Edit تحديد كافة العناصر الموجودة في النافذة ولعمل ذلك اختر الامر Select All من قائمة Edit ولتحديد عناصر متفرقة اضغط مفتاح Ctrl واستمر ضاغطا عليه وقم بتحديد ما تريد.

٢- قائمة View وفيها الامر Toolbars ويمكن من خلاله اخفاء و اظهار شريط الادوات القياسي Standard Buttons و مربع العنوان Address Bar ولعمل ذلك اختر الامر Toolbars من قائمة View فتظهر قائمة فرعية بأسماء الأشرطة حدد ما تريد اظهاره او اخفائه .
طرق العرض داخل النافذة ونجد في هذه القائمة خمس طرق للعرض :

٢ Thumbnails مصغرات وتعرض هذه الطريقة المجلدات والصور وملفات الفيديو بشكل مصغر حيث يمكن رؤية ما بداخلها دون فتحها.

٣ Tiles رموز كبيرة حيث يمكن عرض المجلدات والملفات بشكل كبير .

٤ Icons رموز صغيرة ويتم العرض بحيث يمكن رؤية اكبر عدد ممكن في النافذة

٥ List قائمة يتم عرض المجلدات والملفات على شكل قائمة.

٦ Details تفاصيل يتم عرض تفاصيل كل عنصر موجود داخل النافذة مثل اسمه وحجمه ونوعه وتاريخ اخر تعديل.

٣- قائمة Favorites المفضلة من خلال هذه القائمة يمكن وضع اي من النوافذ المفضلة لديك وذلك بفتح القائمة Favorites واختيار Add To Favorites فيتم وضعه في المفضلة .

٤- قائمة Tools ادوات ونتعرف فيها على بعض المهام :

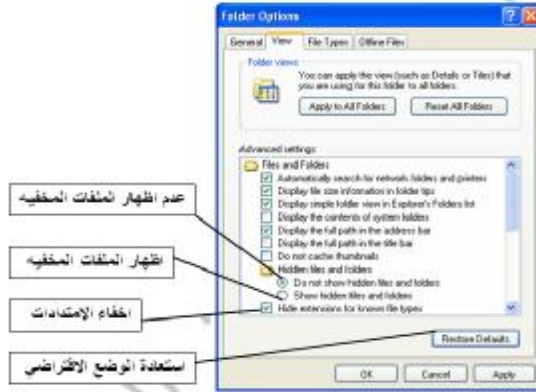
من القائمة Tools اختر Folder Options فلاحظ التبويبات التالية :



التبويب الاول General عام من خلاله يمكن فتح نوافذ مستقلة عن بعضها ويمكن ضبط الماوس لجعله يعمل بضغطة واحدة .

التبويب الثاني View

لإخفاء مجلد او ملف اضغط كليك يمين علي الملف المراد اخفائه واختر الامر **Properties** ثم **Hidden** ثم **Ok** لإتمام العملية من قائمة **Tools** اختر الامر **Folder Options** ثم **View** ثم نشط الامر **Do not show Hidden Files And Folders** ثم اضغط **Ok**



Task Manager مدير المهام

لزيادة درجة الوثوق به ، يعطي نظام التشغيل Windows XP كل برنامج ناحية خاصة به في الذاكرة لكي يعمل فيها بهذه الطريقة اذا تعطل أحد البرامج فلن يؤثر عادة على النظام ككل ، ويمكننا في أغلب الاحيان غلق البرنامج ومتابعة العمل ، ولغلق البرنامج المعطل نقوم بضغط مفاتيح **Ctrl +Alt+ Delete** ثم نحدد البرنامج ثم نضغط **End Task** انهاء مهمة .